

Imprimante de production couleur

# RICOH Pro C5100s/C5110s

Imprimante  Copieur  Télécopieur  Numériseur

**RICOH**  
imagine. change.  
imaginer. changer.



Pro C5100s

65  
ppm  
Couleur et  
monochrome

Pro C5110s

80  
ppm  
Couleur et  
monochrome

## Là où productivité rencontre abordabilité

Conçue spécifiquement pour une production économique de qualité supérieure dans les environnements de production, l'imprimante numérique couleur Pro C5100s/C5110s de RICOH® combine une vitesse incroyable à des contrôles intuitifs et des capacités avancées. Utilisez-la pour produire des images exceptionnelles aux couleurs vives et claires sur un plus large éventail de médias sans compromettre la commodité, l'espace ou les ressources. Gardez les tâches professionnelles de haut niveau à l'interne et partagez-les rapidement et de façon économique. Cette imprimante de production polyvalente et conviviale peut être utilisée en tant qu'appareil principal dans un environnement de production ou comme système complémentaire abordable dans les centres de reprographie centralisés ou les centres d'impression.

- Imprimez des documents couleur ou noir et blanc à une vitesse allant jusqu'à 80 ppm
- Impressionnez les clients avec une résolution d'image couleur allant jusqu'à 1 200 x 4 800 dpi
- Gérez une vaste gamme de médias allant jusqu'à 13 x 19,2 po
- Partagez des documents rapidement avec les capacités de numérisation de pointe
- Chargez jusqu'à 8 250 feuilles pour obtenir une capacité de papier exceptionnelle
- Produisez plus de projets à l'interne grâce aux options de finition avancée



## Maintenir une croissance tout en économisant l'espace et en réduisant les coûts

Une performance couleur polyvalente à haute vitesse pour les environnements de production

### Technologie de pointe, qualité exceptionnelle

L'appareil Pro C5100s/C5110s de RICOH vous permet d'obtenir des documents d'apparence professionnelle grâce à la résolution d'image allant jusqu'à 1 200 x 4 800 dpi. Profitez de la technologie VCSEL (Vertical Cavity Surface Emitting Laser) révolutionnaire pour des reproductions exactes. L'imprimante émet un rayon laser pour ajuster la dilatation et la contraction de la feuille de papier, ce qui minimise le changement de couleur. L'imprimante réajuste automatiquement le papier pour l'aligner aux repères d'enregistrement avant et arrière pour une impression plus précise même durant vos tâches d'impression les plus longues. Elle inclut aussi une courroie de fusion élastique pour assurer un meilleur transfert plus uniforme et une adhésion du toner sur les stocks spéciaux.



### Contrôleurs polyvalents, performance prouvée

Choisissez entre deux contrôleurs d'impression Fiery pour simplifier la gestion d'impression dans les environnements Windows ou Mac. Alors que le contrôleur couleur Fiery E-22B offre en option traite avec facilité la plupart des tâches des centres de services de reprographie (CSR) et les tâches de gestion de couleur, le serveur couleur facultatif Fiery E-42B est conçu pour donner aux utilisateurs un contrôle plus avancé pour un rendement de qualité supérieure qui est normalement réservé aux appareils plus grands et plus dispendieux que l'on trouve dans les environnements d'impression commerciale haut de gamme.



### Fonctions puissantes, flux de travaux productif

Passez d'un projet à l'autre en toute transparence grâce à l'imprimante Pro C5100s/C5110s de RICOH. De plus, elle est dotée d'un panneau de contrôle intuitif monté sur poteau avec des icônes identifiables pour une navigation rapide vers les tâches et fonctions essentielles. L'imprimante produit jusqu'à 80 impressions couleur par minute pour un débit impressionnant, peu importe l'environnement. Cet appareil puissant est conçu afin que les utilisateurs puissent facilement remplacer eux-mêmes les unités et les consommables clés sans aide technique. Les utilisateurs peuvent même remplacer le toner en quelques secondes sans interrompre les tirages.



# Profiter des caractéristiques de pointe pour améliorer la productivité

- 1 Imposeurs de couverture CI4010 et CI4020 (facultatifs)** : chargez des feuilles préimprimées à partir d'une ou deux sources pour obtenir des couvertures avant ou arrière.
- 2 Finisseur de livrets de 2 000 feuilles SR4100 (facultatif)** : produisez des livrets de couleur de façon économique avec le finisseur de livret en ligne. Offert aussi avec l'unité de perforation en option.
- 3 Finisseurs SR4110 et SR4090 de 3 000 feuilles (facultatifs)** : choisissez l'option d'agrafage de 65 ou 100 feuilles avec la capacité de produire des documents de taille allant jusqu'à 13 x 19,2 po. Ajoutez l'unité de perforation facultative pour une flexibilité accrue.
- 4 Unité de pliages multiples FD4000 (facultative)** : Effectuez six plis différents pour créer un grand nombre de documents finis.
- 5 Unité de finition de livrets de production BK5010e (facultative)** : vous permet d'agrafer à cheval jusqu'à 30 feuilles afin de créer des livrets de 120 pages avec un pliage dos carré.
- 6 GBC StreamPunch™ (facultatif)** : créez des livres à reliure de qualité professionnelle avec la perforation en ligne en plusieurs styles.
- 7 Unité de dépassement de tampon (facultative)** : Minimisez l'adhésion du toner sur le papier couché superposé en refroidissant le papier avant que le média entre dans une unité de finition.
- 8 Unité Decurl (facultative)** : favorisez un chargement plus précis et un débit plus élevé en réduisant le risque d'enroulage du papier.
- 9 Dispositif d'alimentation des documents de 220 feuilles (standard)** : copiez et numérisez plus efficacement les tâches avec la numérisation couleur recto-verso en un seul passage — jusqu'à 220 ipm en mode recto-verso.
- 10 Panneau de contrôle VGA couleur (standard)** : naviguez avec facilité d'une tâche à l'autre grâce à un contrôle du bout des doigts au moyen de l'écran tactile intuitif monté sur poteau.
- 11 Voyant d'état** : averti visuellement l'opérateur lorsqu'il y a un changement de l'état du système pour réagir rapidement.



**12 Recto-verso automatique (standard) :** économisez le papier et l'espace de classement avec la fonction recto-verso automatique standard qui fonctionne à la même vitesse que la production recto.

**13 Technologie de toner VCSEL et PxP-EQ (standard) :** le laser à cavité verticale émettant par la surface et le toner de qualité supérieure assurent des couleurs plus vives et des gradations douces pour des reproductions photographiques, des graphiques, des lignes de trait et des reproductions de type micro.

**14 Disque dur de 320 Go (standard) :** protégez les documents avec le système de sécurité par écrasement des données (DOSS), le chiffrement des données, l'impression verrouillée, et plus.

11



10

15

18

17

**15 Soutien des médias lourds et surdimensionnés :** accepte des tailles de papier de 13 x 19,2 po et des médias lourds (jusqu'à 110 lb Cover par le bac auxiliaire et le bac LCT RT4030) pour offrir encore plus d'options pour la production à l'interne.

**16 Bacs de papier (standard) :** sources de papier standard incluant 2 bacs tandem de 1 250 feuilles, 2 bacs de papier de 550 feuilles et 1 bac auxiliaire de 250 feuilles pour une capacité totale de 3 850 feuilles. Avec sources de papier additionnelles, ce système peut contenir jusqu'à 8 250 feuilles.

**17 Indicateurs de bacs actifs :** voyant lumineux indiquant quel bac est utilisé, permettant aux opérateurs de remplir les autres sources de papier pendant que le système fonctionne.

**18 Bacs à grande capacité RT4030 et RT4020 (facultatifs) :** le bac LCT RT4030 de 2 200 feuilles utilise un chemin de papier direct pour permettre un chargement fiable de médias allant jusqu'à 110 lb Cover (300 g/m<sup>2</sup>) et de feuilles de taille allant jusqu'à 13 x 19,2 po. Choisissez le bac LCT RT4020 de 4 400 feuilles pour traiter une taille de papier allant jusqu'à 8,5 x 11 po et un poids de média allant jusqu'à 80 lb Cover (216 g/m<sup>2</sup>).

■ **Compatibilité accrue :** ces systèmes s'intègrent rapidement grâce à leur compatibilité intégrée aux environnements Mac et PC.

■ **Contrôleurs couleur Fiery® (facultatifs) :** créez des flux de travaux de bout en bout avec, au choix, deux options DFE (digital front ends), le contrôleur couleur Fiery E-22B ou le contrôleur basé sur serveur E-42B, pour une gestion avancée des couleurs, l'automatisation des outils, la facilité d'utilisation et une vitesse accrue.

**RICOH Pro C5100s/C5110s**



# Ajoutez de la couleur polyvalente au milieu de travail

## Contrôle avancé de l'image

Rehaussez vos documents en ajoutant des couleurs riches et attrayantes. L'imprimante Pro C5100s/C5110s de RICOH utilise le toner chimique PxP-EQ exclusive à Ricoh pour accroître la densité et la saturation de la couleur. Par conséquent, l'appareil produit une couleur éclatante de qualité supérieure en utilisant une quantité minimale de toner. Parce que le toner fond à une basse température, il exige moins d'énergie et minimise les coûts d'exploitation. La qualité d'image ainsi que les conditions intérieures et extérieures sont aussi constamment surveillées pour que vous puissiez imprimer un matériel très visible – incluant des cartes professionnelles, des catalogues, des invitations, du courrier direct et plus – avec une clarté et une uniformité de la couleur incroyables.



## Plusieurs options de médias

Imprimez différents types de tâches sur un plus large éventail de papier. L'imprimante Pro C5100s/C5110s de RICOH peut traiter des stocks de papier plus épais (jusqu'à 256 g/m<sup>2</sup>) à la vitesse recto-verso, et des stocks de papier allant jusqu'à 300 g/m<sup>2</sup> en impression standard. Elle vous permet d'imprimer sur un papier de taille allant jusqu'à 13 x 19,2 po (SRA3++) aussi facilement que sur de plus petites tailles, incluant le papier texturé, le papier épais couché et les enveloppes. L'imprimante acceptera automatiquement presque toutes les tailles de papier pour rationaliser l'impression. Utilisez sa fonction de librairie de papier intégrée pour accéder à plus de 99 réglages d'impression et les ajuster en quelques minutes. Avec sa capacité totale de papier de 8 250 feuilles, il s'agit du système parfait pour vos besoins de production noir et blanc ou couleur.



## Finition de qualité professionnelle

Configurez l'appareil Pro C5100s/C5110s de RICOH pour réaliser des tâches encore plus robustes et pour ramener à l'interne les projets qui auparavant étaient impartis. Une vaste gamme de caractéristiques comme l'agrafage, la perforation, l'agrafage à cheval, la finition de livret et autres caractéristiques connexes, sont disponibles pour répondre aux demandes urgentes et aux délais serrés. Insérez des pages couvertures avant ou arrière préimprimées grâce à l'imposeur de couverture. Tirez parti de l'unité de pliage multiple pour offrir plusieurs options de pliage. Le système offre même une unité de dépassement et une unité Decurl pour les exigences spécialisées des environnements de production.



# Contrôle complet pour protéger et faire croître votre entreprise

## Maintenir une exploitation écologique

L'appareil Pro C5100s/C5110s de RICOH offre plusieurs caractéristiques permettant de réduire la consommation d'énergie typique (TEC), incluant le toner chimique à faible température PxP-EQ exclusif à Ricoh. La numérisation recto-verso standard à un seul passage permet de couper des étapes et d'économiser de l'énergie afin de maximiser l'efficacité. Et pour les organisations qui désirent évaluer des produits qui offrent des solutions écologiques, l'imprimante Pro C5100s/C5110s de RICOH se qualifie au niveau argent pour l'outil EPEAT® (Electronic Product Environmental Assessment Tool) pour l'équipement d'imagerie. L'outil EPEAT est un registre sans but lucratif qui aide à identifier les appareils électroniques les plus verts en évaluant la conformité aux divers critères environnementaux. Pour plus d'information, consultez : <http://www.ricoh-usa.com/about/epeat/?alnv=env&cpt=EPEAT>.



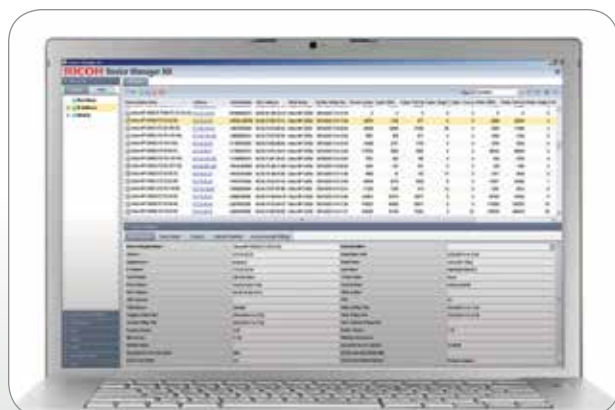
## Ajouter des flux de travaux polyvalents

L'imprimante Pro C5100s/C5110s de RICOH vous permet de travailler avec un plus large éventail de tâches d'impression, de copie et de numérisation afin de répondre efficacement aux demandes des clients tout en aidant à réduire les coûts d'exploitation. Utilisez-la pour produire pratiquement n'importe quel travail d'impression ou de copie — de la production monochrome de base quotidienne aux visuels complexes de couleur — avec rapidité, à un coût par page faible. Numérisez et partagez des documents en quelques minutes grâce à la fonction commode de « numérisation à ». Enregistrez les fichiers sur une clé USB ou une carte SD et transportez vos projets avec vous. Grâce à sa combinaison de caractéristiques avancées et son empreinte compacte, l'imprimante s'intègre parfaitement à la plupart des centres de production à forte demande ainsi que dans les plus petits services de graphisme où des impressions attrayantes et une grande efficacité sont de mise.



## Contrôler l'administration et la sécurité

Protégez vos actifs les plus précieux — incluant l'appareil Pro C5100s/C5110s de RICOH — à l'aide d'une vaste gamme de fonctionnalités innovantes. L'imprimante offre la solution @Remote de Ricoh afin de simplifier la gestion des appareils en matière de lecture de compteur et d'entretien. Tirez parti des mesures d'authentification pour aider à assurer que seuls les utilisateurs autorisés ont accès aux fonctionnalités clés et aux impressions. De plus, l'imprimante inclut le système de sécurité par écrasement des données (DOSS) standard qui écrase automatiquement les fichiers sur le disque dur (DD) afin de les rendre illisibles. Le chiffrement du DD ajoute une autre couche de protection contre les pirates informatiques.



# RICOH Pro C5100s/C5110s

## SPÉCIFICATIONS DU SYSTÈME

### Spécifications

Processus impression /copie	Système de transfert électrostatique à sec avec ceinture de transfert interne; méthodes de 4 tambours
Fusion	Méthode de fusion à bande sans huile
System Mémoire	320 Go (160 Go x 2)
Alimentation des documents	ADF de 220 feuilles avec numérisation couleur recto-verso simple jusqu'à 220 ipm
Panneau de contrôle	Écran tactile VGA couleur de 9"
Résolution de copie	600 dpi
Résolution d'impression	1 200 x 4 800 dpi
Résolution de numérisation	600 dpi
Vitesse de numérisation (C/NB)	Recto : 120 ipm; recto-verso : 220 ipm
Zone d'impression max.	jusqu'à 12,7" x 18,9" (323 x 480 mm) (à partir du plateau) Moins de 299 sec.
Temps de préchauffage	Pro C5100s : 65 ppm (C/NB)
Vitesse de production	Pro C5110s : 80 ppm (C/NB)
Capacité	Bac 1 : 1 250 x 2; Bacs 2 - 3 : 550 x 2; Bac auxiliaire : 250 feuilles; soutien recto-verso; Total standard/maximum : 3 850/8 250 feuilles
Taille du papier	Bac 1 : 8,5" x 11"; Bacs 2 - 3 : 5,5" x 8,5" - 13" x 19,2"; bac auxiliaire : 5,5" x 8,5" - 13" x 19,2", enveloppes
Poids du papier	Bac 1-3 : 16 lb Bond - 140 lb Index (52 - 256 g/m <sup>2</sup> ); Bac auxiliaire : 16 lb Bond - 110 lb Cover (52 - 300 g/m <sup>2</sup> ); recto-verso : 16 lb Bond - 140 lb Index (52 - 256 g/m <sup>2</sup> )
Volume mensuel maximal	150K
Cycle de production	300K
Alimentation électrique	208-240V/12A/60Hz (dédiée)
Consommation d'énergie max.	2 400W ou moins
Dimensions (L x P x H)	32,9" x 34,6" x 48,4" (835 x 880 x 1 230 mm) (incluant ADF)
Poids	moins de 574 lb (261 kg)

### Caractéristique du copieur

Affichage simplifié, sélection automatique du papier, démarrage auto., basculement, densité image auto, calibration image auto, copie interrompue, codes utilisateurs (1 000), programmation de tâches (25), modes effacer/convertir/superposer la couleur, tri/empliage électroniques, rotation d'image, assemblage par rotation, numérotation Bates, multiples caractéristiques de sécurité (DOSS), chiffrement des données (AES256bit/SHA2), authentification des utilisateurs de réseau, contrôle des copies non autorisées, sécurité des données imprimées obligatoire, (timbre de sécurité obligatoire), SMTP au lieu de SSL.

### Accessoires

#### Bac à grande capacité RT4030 DLT (LCT)

Capacité	2 200 feuilles
Taille du papier	Jusqu'à 13" x 19,2"
Poids du papier	16 lb - 110 lb Cover (52 - 300 g/m <sup>2</sup> )
Dimensions (L x P x H)	34,2" x 28,7" x 25,9" (869 x 730 x 658 mm)
Poids	180 lb (82 kg)

#### Bac à grande capacité RT4020 (LCT)

Capacité	4 400 feuilles
Taille du papier	8,5" x 11"
Poids du papier	16 lb - 80 lb Cover (52 - 216 g/m <sup>2</sup> )
Dimensions (L x P x H)	19,7" x 21,3" x 24,6" (500 x 540 x 625 mm) (avec unité LG)
Poids	44 lb (20 kg)

#### Imposeur de couverture C14010

Taille du papier	5,5" x 8,5" - 13" x 19,2"
Poids du papier	17 lb Bond - 80 lb Cover (64 - 216 g/m <sup>2</sup> )
Capacité d'empliage	200 feuilles
Dimensions (L x P x H)	19,7" x 23,6" x 23,6" (500 x 600 x 600 mm)
Poids	26 lb (12 kg)

#### Imposeur de couverture à deux sources C14020

Taille du papier	5,5" x 8,5" - 13" x 19,2"
Poids du papier	17 lb Bond - 80 lb Cover (64 - 216 g/m <sup>2</sup> )
Stack Capacity	2 bacs de 200 feuilles
Dimensions (L x P x H)	21,2" x 28,7" x 50" (540 x 730 x 1 270 mm)
Poids	99 lb (45 kg)

#### Finisseur SR4090 de 3 000 feuilles avec agrafeur de 65 feuilles

Capacité (bac d'épreuve)	250 feuilles (8,5" x 11" ou plus petit) 50 feuilles (8,5" x 14" ou plus gros)
Capacité (bac de décalage)	8,5" x 11" : 3 000 feuilles 8,5" x 14" - 13" x 19,2" : 1 500 feuilles 5,5" x 8,5" - 13" x 19,2"
Taille du papier	Bac d'épreuve : 16 lb Bond - 80 lb Cover
Poids du papier	

(52 - 220 g/m <sup>2</sup> ); Bac de décalage : 16 lb Bond - 110 lb Cover (52 - 300 g/m <sup>2</sup> )	
Agrafes	8,5" x 11" - 11" x 17" : 65 pages; 13" x 19,2" : le papier ne peut être agrafé
Dimensions (L x P x H)	25,8" x 24,1" x 37,8" (657 x 613 x 960 mm)
Poids	117 lb (53 kg)

#### Finisseur SR4110 de 3 000 feuilles avec agrafage de 100 feuilles

Capacité (bac d'épreuve)	500 feuilles (8,5" x 11" ou plus petit) 250 feuilles (8,5" x 14" ou plus gros)
Capacité (bac de décalage)	8,5" x 11" : 3 000 feuilles; 8,5" x 14" - 11" x 17" : 1 500 feuilles; 12" x 18" - 13" x 19,2" : 1 000 feuilles
Bac d'épreuve	5,5" x 8,5" - 13" x 19,2"
Poids du papier	Bac d'épreuve : 16 lb Bond - 80 lb Cover (52 - 216 g/m <sup>2</sup> ); bac de décalage : 16 lb Bond - 110 lb Cover (52 - 300 g/m <sup>2</sup> )

Agrafes	8,5" x 11" : 100 pages 8,5" x 14" - 11" x 17" : 50 pages
Dimensions (L x P x H)	31,7" x 28,7" x 38,5" (806 x 730 x 980 mm)
Poids	165 lb (75 kg)

#### Finisseur de livret SR4100 de 2 000 feuilles

Capacité (bac d'épreuve)	250 feuilles (8,5" x 11" ou plus petit) 50 feuilles (8,5" x 14" ou plus gros)
Capacité (bac de décalage)	8,5" x 11" : 2 000 feuilles 8,5" x 14" - 13" x 19,2" : 1 000 feuilles
Bac d'épreuve	5,5" x 8,5" - 13" x 19,2"
Poids du papier	Bac d'épreuve : 16 lb Bond - 80 lb Cover (52 - 216 g/m <sup>2</sup> ); bac de décalage : 16 lb Bond - 110 lb Cover (52 - 300 g/m <sup>2</sup> )

Agrafe	8,5" x 11" - 11" x 17" : 65 pages; 13" x 19,2" : le papier ne peut être agrafé
Agrafage à cheval	8,5" x 11" - 13" x 19,2" : 20 pages
Pilage sans agrafes	1 - 5 pages
Dimensions (L x P x H)	25,8" x 24,1" x 37,8" (657 x 613 x 960 mm)
Poids avec agrafage à cheval	28 lb Bond Max. (64 - 105 g/m <sup>2</sup> )
Poids	117 lb (53 kg)

#### Unité de pliage multiple FD5000

Type de pliage	Mode feuille simple : pliage en Z, demi-pli/côté imprimé à l'intérieur, demi-pli/côté imprimé à l'extérieur, pliage de lettre/côté imprimé à l'intérieur, pliage de lettre/côté imprimé à l'extérieur, lettre accordéon, à deux plis/côté imprimé à l'intérieur, dépliant à deux plis/côté imprimé à l'extérieur, pli double/côté imprimé à l'intérieur, pli double/côté imprimé à l'extérieur
Mode feuille multiple	Même chose que le mode feuille simple; jusqu'à 3 feuilles
Taille du papier	Mode feuilles simple : pliage en Z : 8,5" x 11" - 12" x 18"; demi-pli : 8,5" x 11" - 13" x 19,2"; pliage de lettre : 8,5" x 11" - 12" x 18"; Dépliant à deux plis : 8,5" x 11" - 12" x 18"; Pli double : 8,5" x 11" - 12" x 18"; demi-pli : 8,5" x 11" - 13" x 19,2"; Pliage de lettre/côté imprimé à l'extérieur : 8,5" x 11" - 12" x 18"; Pliage de lettre/côté imprimé à l'intérieur : 8,5" x 11" - 12" x 18"

Dimensions (L x P x H)	18,5" x 38,5" x 28,75" (470 x 980 x 730 mm)
Poids	203 lb (92 kg)
Unité de dépassement	
Taille du papier	Jusqu'à 13" x 19,2"
Poids du papier	16 lb - 110 lb Cover (52 - 300 g/m <sup>2</sup> )
Dimensions (L x P x H)	13" x 38,6" x 28,5" (330 x 980 x 725 mm)
Poids	202 lb (92 kg)

#### Unité Decurl

Fonction de « decurl »	Ajustement de pression en 5 étapes (à partir du panneau de commande)
Taille du papier	Jusqu'à 13" x 19,2"
Poids du papier	16 lb - 110 lb Cover (52 - 300 g/m <sup>2</sup> )
Dimensions (L x P x H)	6,7" x 38,9" x 28,7" (170 x 990 x 730 mm)
Poids	66 lb (30 kg)

#### GBC StreamPunch

Taille du papier perforé	8,5" x 11" LEF
Poids du papier	20 lb Bond - 110 lb Index (216 g/m <sup>2</sup> )
Séries de modèles	CombBind®, Twin Loop Wire (2:1 ou 3:1), ColorCoil®, VeloBind®, Three-Ring, ProClick®

#### Unité de finition de livrets de production BK5010e

Taille du papier	8,5" x 11" - 11" x 17"
Poids du papier	16 lb Bond - 110 lb Index (216 g/m <sup>2</sup> )

### Accessoires additionnels

Unité de perforation PU5000; unité de perforation PU3060; unité Jogger de sortie type M2; unité de bac 11" x 17" type M2; unité de feuille d'onglet type M2; convertisseur de format de fichier type E; trousse de sécurité des données copiées type G; bac de copie type M2; unité de refroidissement type M2; TCRU type 5100

### Spécifications du contrôleur couleur Fiery E-22B

Type de contrôleur	Type intégré
Plateforme Fiery	Fiery FS100
Vitesse d'impression maximale continue	Pro C5100s : 65 ppm (C/NB) Pro C5110s : 80 ppm (C/NB)
UC	Intel Pentium G850 2,9GHz
Interface hôte	10/100/1000Base-TX Ethernet
Mémoire	2 Go
DD interne	500 Go
Système d'exploitation	Linux
Protocole réseau	TCP/IP (IPv4, IPv6), SMB
Langage de description de page	Adobe PostScript 3 (std.), PCL6/5c (std.)
Résolution d'impression maximale	1 200 x 4 800 dpi
Résolution de numérisation maximale	Jusqu'à 600 dpi
Police	PS3 : 138 polices/PCL : 80 polices AGFA
Panneau de commande Utilitaires	Via touch panel display on the MFP Standard : Command WorkStation 5, numérisateur Fiery, utilitaire Printer Delete, outils Web Fiery, Fiery Bridge, Fiery VUE, impression sécurisée, Facultatit : Fiery Impose, Fiery Compose, Color Profiler Suite ES-2000, trousse de productivité
Outils de gestion de la couleur	Profil ICC, nuancier, pages de référence des couleurs CMYK, essais couleur RVB, soutien de la prise de l'encre, outils ColorWise
Calibration	Color Cal, ES-2000 (opt.)

### Spécifications du contrôleur couleur Fiery E-42B

Type de contrôleur	Type serveur
Plateforme Fiery	Fiery FS100 Pro
Vitesse d'impression maximale continue	Pro C5100s : 65 ppm (C/NB) Pro C5110s : 80 ppm (C/NB)
UC	Intel i5-2400 3.1GHz
Interface hôte	10/100/1000Base-TX Ethernet
Mémoire	2 Go
DD interne	1 To
Système d'exploitation	Windows 7 Professionnel
Protocole réseau	TCP/IP (IPv4, IPv6), SMB
Langage de description de page	Adobe PostScript 3 (std.), PCL6/5c (std.)
Résolution	1 200 x 4 800 dpi
Résolution de numérisation	600 dpi
Polices	PS3 : 138 polices/PCL : 80 polices AGFA
Panneau de commande Utilitaires	Via l'écran tactile sur le MFP Standard : Command WorkStation 5, numérisateur Fiery, utilitaire Printer Delete, outils Web Fiery, Fiery Bridge, Fiery VUE Facultatit : Fiery Impose, Fiery Compose, Color Profiler Suite ES-2000, mise à niveau de la trousse d'arts graphiques Fiery - édition de luxe, ensemble de fournitures FACI, sécurité du DD
Outils de gestion de la couleur	Profil ICC, nuancier, pages de référence des couleurs CMYK, essais couleur RVB, soutien de la prise de l'encre, outils ColorWise Pro
Calibration	Color Cal, ES-2000 (opt.)
Alimentation électrique	100-240V/3.0A/50-60Hz
Consommation d'énergie max.	350 W
Dimensions (L x P x H)	8,3" x 19" x 19,2" (212 x 482 x 488 mm)
Poids	43,1 lb (19,6 kg)

### Fournitures

Toner	Rendement : (impressions/bouteille)
Noir	30K
Cyan	30K
Magenta	30K
Jaune	30K
Bouteille de déchet	40K

Pour la performance et le rendement maximal, nous recommandons d'utiliser les pièces et fournitures authentiques de Ricoh.

**RICOH**  
imagine. change.  
imaginer. changer.

www.ricoh.ca

Ricoh Canada Inc., 300-5520 Explorer Drive Mississauga, ON L4W 5L1 1-888-742-6417

Ricoh® et le logo Ricoh sont des marques de commerce enregistrées de Ricoh Company, Ltd. Toutes les autres marques de commerce sont la propriété de leur propriétaire respectif. Tous droits réservés. Le contenu de ce document, de même que l'apparence, les fonctions et les caractéristiques des produits de Ricoh peuvent changer de temps à autre sans préavis. Les produits illustrés comportent des options. Même après avoir pris toutes les précautions possibles pour assurer l'exactitude de l'information, Ricoh ne fait aucune déclaration ni ne garantit l'exactitude de l'information contenue dans le présent document et n'accepte aucune responsabilité à l'égard de toute erreur ou omission dans ledit texte. Les résultats réels peuvent varier selon l'utilisation faite des produits et des services, ainsi que les conditions et les facteurs pouvant affecter la performance. Les seules garanties relatives aux produits et services de Ricoh sont exposées dans les énoncés de garantie formelle s'y rattachant.

